



BY Serie



Schiebetorantriebe für Gewerbe und Industrie bis 20 m Torlänge / 3,5 Tonnen Torgewicht

Der starke und äußerst robuste Antrieb für große, schwere und lange Tore im gewerblichen und industriellen Bereich. Mit dem Kraftpaket unter den Schiebetorantrieben automatisieren Sie problemlos auch ungewöhnliche Tore.

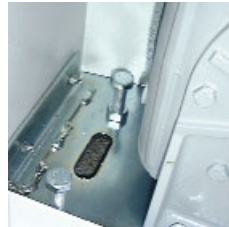
Besonderheiten

- + 400V-Technologie für ein kraftvolles Drehmoment
- + bis 3,5 kg Torgewicht
- + bis 20 m Torlänge
- + im Ölbad laufendes Getriebe
- + eingebaute leistungsstarke Schützeinheit
- + Höhenverstellbarkeit des Antriebes
- + integrierte Motorsteuerung
- + wartungsarm



Bärenstark

durch die 400V Motoreinheit. Damit ist die Automatisierung von Toren bis 3,5 Tonnen und bis 20 m mit diesem Antrieb kein Problem.



Unkompliziert

lassen sich die Antriebe in der Höhe verstellen, um den Abstand zwischen Ritzel und Zahnstange fein zu justieren.



Kompakt

Der Schiebetorantrieb BY ist eine kompakte Einheit. Motor, Getriebe und Steuerung sind in einem Gehäuse untergebracht.



Funktionen

- Fußgängeröffnung
- Schließautomatik einschaltbar
- Master-/Slavefunktion für Doppeltorbetrieb
- AUF-Stop-ZU oder nur AUF-Befehlslogik
- Impuls- oder Totmannbetrieb einstellbar
- Befehlseingänge für AUF/ZU 3-Tastenbedienung
- 4-stufige Kräfteinstellung je nach Torgröße
- 3 Sicherheitskreise mit verschiedenen Logiken
- Warnleuchtenanschluss mit Vorwarnzeit
- integrierter 2-Kanal-Funkdekoder
- Steckplatz für alle gängigen CAME Funkmodule

Serie BY - 400V für schwere Tore bis 3,5 Tonnen



Um eine einwandfreie Funktionalität und Kompatibilität gewährleisten zu können, empfehlen wir, nur original CAME Produkte und Zubehör einzusetzen!

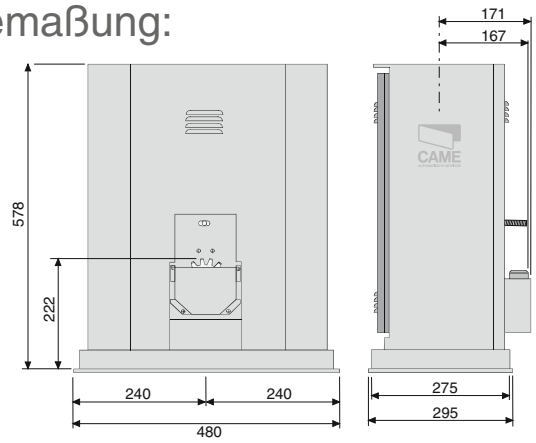




Serie BY - 400V für schwere Tore bis 3,5 Tonnen

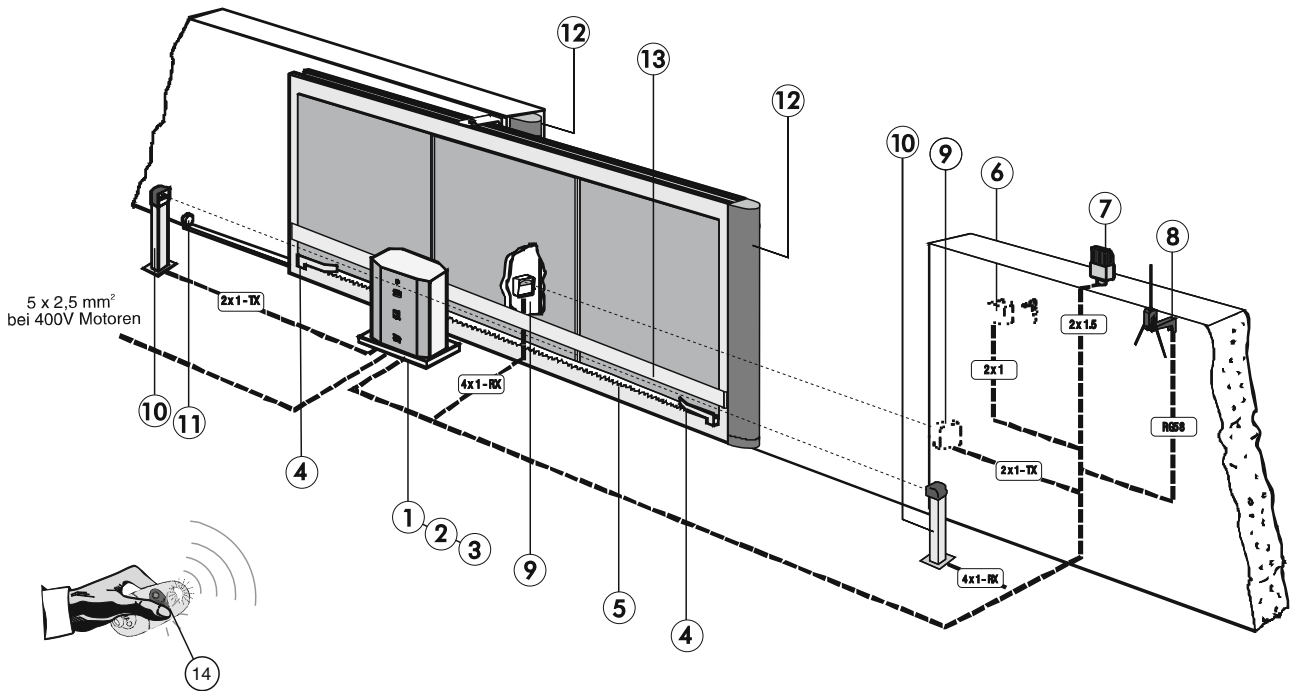
Modell	BY 3500 T
Steuerung / Motor	400V
Leistung max.	750 W
ED	50 %
Drehmoment	138 Nm
max. Kraft	3500 N
Laufzeit	10,5 m / min.
Selbsthemmung	ja
Endschalter	mechanisch
Endlagenbremse	mechanisch
max. Torlänge	20 m
max. Torgewicht	3500 kg
Schutzart	IP 54
Temp. Bereich	- 20 ↔ +55 °C

Bemaßung:



Das Tor muss, bei waagerechter Montage und optimaler Rollengröße, leichtgängig sein und sich einfach von Hand öffnen und schließen lassen.

Beispielschema:



- | | |
|--------------------------|------------------------------|
| 1. Antriebsmotor BY | 8. Antenne |
| 2. integrierte Steuerung | 9. Lichtschranke |
| 3. Funkmodul TAF 43S | 10. Lichtschrankensäule |
| 4. Endschalterbügel | 11. mechanischer Endanschlag |
| 5. Zahnstange Modul 6 | 12. Sicherheitsleiste |
| 6. Schlüsseltaster | 13. Signalübertragungssystem |
| 7. Blinkleuchte | 14. Handsender |



Bei der Automatisierung einer Toranlage sind die derzeit gültigen Vorschriften zu beachten.

Das CAME Produktsortiment:

- | | |
|------------------------|-------------------------------|
| > Drehtorantriebe | > Automatiktürantriebe |
| > Schiebetorantriebe | > Kettenbarrieren / Parkbügel |
| > Garagentorantriebe | > Schranken / Parksysteme |
| > Industrietorantriebe | > versenkbare Poller |
| > Torprofilssystem | > Absperrpoller / -pfosten |
| > mech. Torzubehör | > Drehkreuze / Drehsperren |



Empfohlen von Ihrem CAME Fachhändler:

